

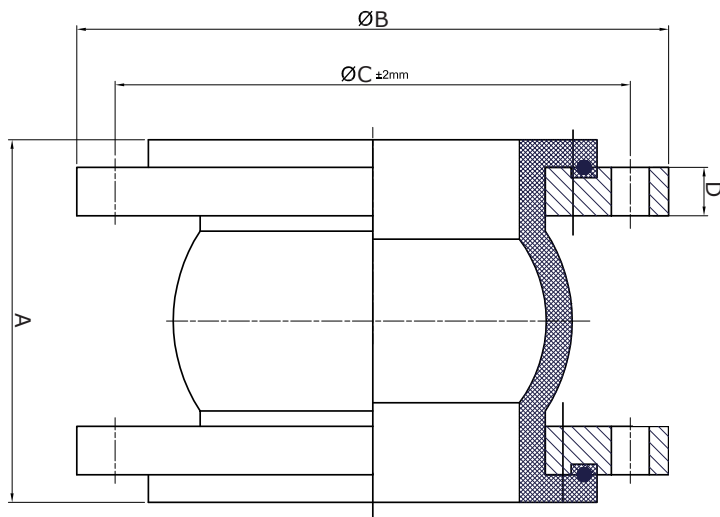
Linha A-871 Junta de Expansão Flangeada PN-16

Línea A-871

Junta de Expansión con Bridas PN-16

Line A-871

Flanged Expansion Joint PN-16



NORMAS

NORMAS / STANDARDS

ASME B16.34
ASME B16.5

PRESSÃO MÁXIMA DE TRABALHO

PRESIÓN MAX. DE TRABAJO / MAX. WORKING PRESSURE

PN-16 16 bar

TEMPERATURA DE TRABALHO

TEMPERATURA DE TRABAJO / WORKING TEMPERATURE

-20°C a 100°C

Flange em Aço Carbono Forjado Zincado / Flexível em EPDM
Bridas en Acero al Carbono Galvanizado / Flexible en EPDM
Zinc Plated Forged Carbon Steel Flanges / EPDM Flexible

Para instalação em Tubulações com Flanges ANSI Classe 150
Para Instalación en Tuberías con Bridas ANSI Clase 150
To Install on Pipes with ANSI Class 150 Flanges

BITOLA / MEDIDA / SIZE		DIMENSÕES / DIMENSIONES / DIMENSIONS (mm)				PESO / PESO / WEIGHT (kg)	CÓDIGO / CÓDIGO / CODE
NPS	DN	A	Ø B	Ø C	D		
2"	50	105,5	152,4	120,5	16,5	4,0	871.88.217.80.20.0
2.1/2"	65	116,0	180,0	139,5	18,5	5,5	871.88.217.80.25.0
3"	80	136,5	190,0	152,5	21,0	6,0	871.88.217.80.30.0
4"	100	148,0	230,0	190,5	22,0	8,0	871.88.217.80.40.0
5"	125	166,0	254,0	216,0	22,0	10,5	871.88.217.80.50.0
6"	150	180,0	279,4	241,5	23,5	12,0	871.88.217.80.60.0
8"	200	209,0	345,0	298,5	25,0	18,5	871.88.217.80.80.0

ACERVAL INDÚSTRIA E COMÉRCIO DE VÁLVULAS LTDA.

RUA JACOB LUCHESI, N° 2386, BAIRRO SANTA CATARINA - CEP 95032-000, CAXIAS DO SUL / RS - BRASIL

FONE / FAX: 55 54 3419-5080 | 55 54 99713-6107

vendas@acerval.com.br | www.acerval.com.br